

Narval

Compteur d'eau divisionnaire à jet unique classe B CEE/ISO

Le Narval est un compteur conçu pour la répartition des charges dans les immeubles collectifs.

Facilité d'installation

Ses dimensions réduites permettent de l'installer facilement dans un logement.

- > Le totalisateur orientable à 360° garantit une lecture optimale quelle que soit la position de pose.
- > Un filtre de protection est intégré à la tubulure amont du compteur.
- > La métrologie du Narval est optimale (classe B) quand le totalisateur est en position horizontale. Dans toutes les autres positions le Narval conserve la classe métrologique A.

Endurance

La turbine parfaitement équilibrée dispose d'un rubis synthétique qui pivote sur un axe en acier inoxydable, ce qui réduit les phénomènes d'usure et confère au Narval des qualités de robustesse et de fiabilité dans le temps. Les pièces intérieures sont en matériaux de synthèse résistant à l'usure et insensibles à la corrosion. Le mouvement de la turbine est transmis au totaliseur par un entraînement magnétique. Le totalisateur est de type extra-sec, en conséquence les engrenages sont dans une enceinte étanche. La turbine est la seule et unique pièce mobile dans l'eau. Cette technologie permet de protéger les engrenages des risques d'usure provoqués par les impuretés contenues dans l'eau.

Confort de lecture

L'index du compteur est accessible directement sur le totalisateur orientable à 360° équipé de 8 rouleaux. Une résolution plus fine est disponible sur un disque cranté pour la détection de fuites.

Communication Cyble

Le Narval est proposé également en version pré-équipée pour la communication, le Narval Cyble.

Cette version dispose d'une cible métallique non magnétique sur le totalisateur permettant l'adaptation d'un module de communication pour la relève à distance (Radio Fréquence, sortie impulsionnelle) sans dépose ni déplombage du compteur.

Cette technologie permet de choisir le compteur indépendamment du poids d'impulsion désiré. Les applications de communication sont nombreuses et évolutives :

- > le relevé à distance,
- > l'analyse des fuites,
- > l'analyse des consommations...

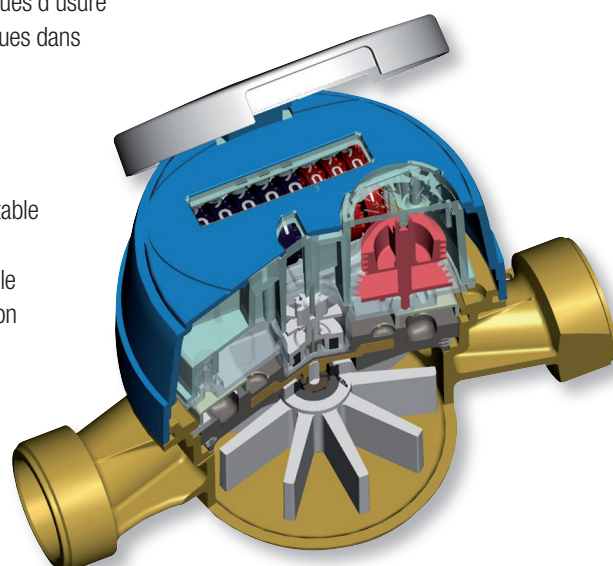
Eau Froide / Eau chaude

Le Narval existe en deux versions :

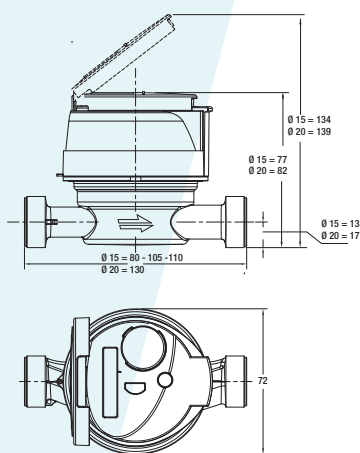
- > Eau froide pour des températures allant jusqu'à 30°C.
- > Eau chaude pour des températures allant jusqu'à 90°C.



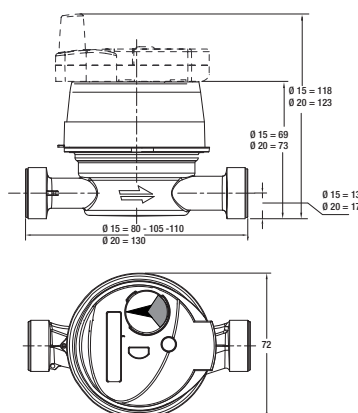
- > Jet unique
- > Transmission magnétique
- > Totalisateur orientable
- > Détection visuelle des fuites
- > Version eau chaude
- > Version pré-équipée pour communication Cyble Radio Fréquence ou sortie impulsionnelle, Narval Cyble



	mm	EAU FROIDE		EAU CHAUDE	
		15	20	15	20
Température maxi de l'eau	°C	30		90	
Coiffe		Bleue/Grise		Rouge	
Débit nominal Qn	m³/h	1,5	2,5	1,5	2,5
Débit maximal Qmax	m³/h	3	5	3	5
Débit minimum Qmin	L/h	30	50	30	50
Qt ± 2% eau froide	L/h	120	200	-	-
Qt ± 3% eau chaude	L/h	-	-	120	200
Débit de démarrage	L/h	8	12	8	12
Pression de service	bar	16			
Pression d'épreuve	bar	25,6			
Perte de charge à Qmax version pré-équipée	bar	0,69	0,65	0,69	0,65
Portée du totalisateur	m³	99 999			
Echelon de lecture	L	0,5			
Masse	kg	0,56	0,74	0,56	0,74



> Narval



> Narval Cyble

Approbations

Eau froide toutes versions 15 et 20 mm : D99.6.131.10

Eau chaude toutes versions 15 et 20 mm : D99.6.331.97



> Totalisateur Narval version eau chaude



> Totalisateur Narval Cyble version eau froide

A propos d'Itron Inc.

Itron Inc. est un leader dans la fourniture de solutions technologiques pour les industries de l'énergie et de l'eau. Notre groupe est le premier fournisseur mondial de solutions de comptage intelligent, de collecte et de gestion des données de comptage. Près de 8000 distributeurs dans le monde nous font confiance pour les aider à optimiser la fourniture et la consommation d'eau et d'énergie. Notre offre comprend des compteurs d'électricité, de gaz, d'eau et d'énergie thermique, des systèmes et infrastructure de communication pour la collecte des données de comptage (AMR et AMI), des solutions logicielles pour la gestion des données, des services tels que gestion de projet, installation et conseil. Pour en savoir plus, consultez le site : www.itron.fr

Pour de plus amples informations, contactez notre agence.

Itron

125 rue de Paris
91300 Massy
Tél : 01.69.93.67.62
Fax : 01.69.32.09.48
www.itron.fr